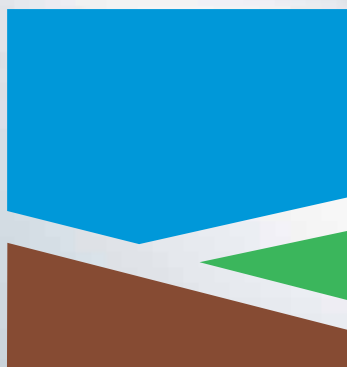


Akční sestavy tepelných čerpadel

Topné systémy skládající se z tepelného čerpadla v kombinaci se zásobníkovým ohřivačem teplé vody a dalším instalačním příslušenstvím.

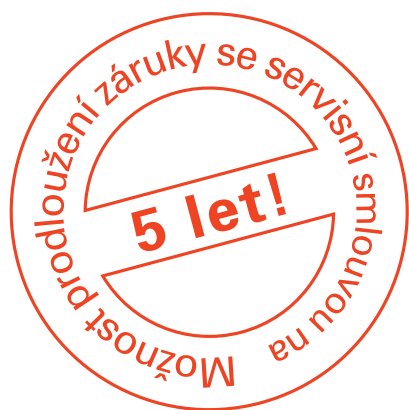
Vitocal: využijte naši špičkovou technologii tepelných čerpadel pro vaše úspory.



Výhody na první pohled:

- jednoduchá instalace,
- vysoké výstupní teploty 60 resp. 65 °C,
- vysoká účinnost šetří provozní náklady,
- moderní a ekologické vytápění,
- nízká hladina hluku.

Platnost nabídky od 24. září 2012.



VIESSMANN

Úsporným a zodpovědným využíváním fosilních zdrojů energie, ale zejména použitím inovativní topné techniky, může každý majitel domu přispívat k ochraně životního prostředí. Investice do moderní topné techniky šetří peníze od počátku: při porovnání se starým vytápěcím systémem je možné výrazné snížení spotřeby.

Nejvyšší potenciál v úspoře energie představuje výrazné zvýšení energetické efektivity doplněné využíváním obnovitelných zdrojů energií. Společnost Viessmann nabízí kompletní program moderních topných systémů, který udává směr v oblasti efektivity. Špičkové technologie Viessmann chrání vzácné zdroje, a tím účinně přispívají k ochraně životního prostředí.

Moderní topné systémy využívají stále více obnovitelných zdrojů energie. Také tepelná čerpadla patří mezi zdroje tepla využívající obnovitelné zdroje – a sice teplo z okolí. Tak významně přispívají ke zvyšování efektivity topných systémů využívajících elektrickou energii pro vytápění, a tím i ke snížení škodlivých emisí. To vše při maximálním komfortu, na který jsou zvyklí uživatelé plynových nebo elektrických kotlů. Tepelná čerpadla byla doplněna osvědčeným systémovým příslušenstvím, ať už na primární nebo na sekundární straně, aby byla dosažena maximální efektivita celého systému.

Z důvodu narůstajícího zájmu o tyto moderní topné systémy a velký úspěch balíkových sestav tepelných čerpadel vzduch/voda jsme rozšířili jejich nabídku. Kromě už dobře známých sestav tepelných čerpadel vzduch/voda Vitocal 300-A a Vitocal 350-A jsme připravili také zajímavé balíkové sestavy kompaktních topných centrál Vitocal 222-G, 242-G, 333-G, 343-G, 222-S a 242-S. Pro nejvyšší úspory jsou k dispozici sestavy tepelných čerpadel solanka/voda Vitocal 300-G spolu s akumulacním zásobníkem topné vody a také zásobníkovým ohřivačem teplé vody. Výkonový rozsah pokrývá u tepelných čerpadel vzduch/voda 9 až 18,5 kW (s elektrickým průtokovým ohřivačem až 27,5 kW) a u tepelných čerpadel solanka/voda 6 až 17 kW (s elektrickým průtokovým ohřivačem 3/6/9 kW až 26 kW).

Vitocal 200-G
strana 4

Vitocal 222-G
strana 5

Vitocal 242-G
strana 6

Vitocal 300-G
strana 7

Vitocal 333-G
strana 8

Vitocal 333-G NC
strana 9

Vitocal 343-G
strana 10

Vitocal 200-S/200-S AC
strana 11

Vitocal 222-S
strana 12

Vitocal 242-S
strana 13

Vitocal 300-A
strana 14/15

Vitocal 350-A
strana 16/17

VITOCAL 200-G

Tepelné čerpadlo země/voda



Tepelné čerpadlo Vitocal 200-G je určeno pro vytápění a ohřev teplé vody v monovalentních nebo bivalentních topných zařízeních. Pomocí dosahovaných vysokých výkonových čísel COP až 4,5 resp. 5,9 (podle ČSN EN 14511 B0/W35 resp. W10/W35) dosáhnete velké úspory oproti klasickým konvenčním zdrojům tepla, navíc je toto čerpadlo plně automatizováno a samo dokáže zabezpečit tepelnou pohodu a ohřev pitné vody ve spojení se zásobníkem teplé užitkové vody, i když jsou venku velmi nízké teploty.



Toto tepelné čerpadlo je možno jednoduše instalovat díky již integrovaným oběhovým čerpadlům. S dosahovanými výstupními teplotami až 60 °C umožňuje provoz také ve spojení s radiátory.

Obj. č.	Popis	Výkon [kW] B0/W35	Výkon [kW] W10/W35	Cena v Kč bez DPH	Mat. sk.
Z011845	Balíková sestava Vitocal 200-G, typ BWC 201.A06	5,8	7,3	214 490,-	50
Z011846	Balíková sestava Vitocal 200-G, typ BWC 201.A08	7,7	10,0	224 400,-	50
Z011847	Balíková sestava Vitocal 200-G, typ BWC 201.A10	9,7	12,7	233 250,-	50
Z011848	Balíková sestava Vitocal 200-G, typ BWC 201.A13	13,0	16,7	250 850,-	50
Z011849	Balíková sestava Vitocal 200-G, typ BWC 201.A17	17,2	22,0	264 730,-	50

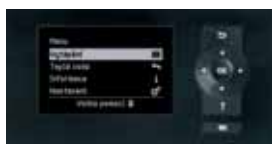


Tepelné čerpadlo země/voda včetně:

- zabudované ekvitermní regulace Vitotronic 200 WO1B,
- zabudovaného vysoce účinného primárního a sekundárního oběhového čerpadla na stejnosměrný proud,
- zabudovaného oběhového čerpadla pro ohřev teplé vody,
- elektrického průtokového ohřivače topné vody 3/6/9 kW,
- sady příslušenství primárního okruhu včetně 25litrové expanzní nádoby s nástěnným držákem pro typy A06, A08, A10 a 35litrové expanzní nádoby pro typy A13 a A17 ve stříbrné barvě,
- zásobníkového ohřivače teplé vody Vitocell 100-V, typ CVW, 390 litrů, s demontovatelnou tepelnou izolací,
- akumulárního zásobníku topné vody Vitocell 100-E, typ SVP 200 litrů pro typy A06, A08, A10 resp. 400 litrů pro typy A13 a A17,
- 2 kusů čidel teploty zásobníku,
- 1 kusu příložného čidla teploty za akumulární nádobou,
- 35litrové membránové expanzní nádoby na topnou vodu, stříbrné barvy,
- hlídače tlaku okruhu solanky,
- dálkového ovládání Vitotrol 200-A,
- pojistné skupiny pro topnou vodu,
- kontrolního relé fází kompresoru.

VITOCAL 222-G

Tepelné čerpadlo země/voda



Vitocal 222-G je kompaktní tepelné čerpadlo určené pro vytápění a ohřev pitné vody v novostavbách a nízkoenergetických domech. Má integrovaný zásobník teplé vody s obsahem 170 litrů a jako záložní zdroj slouží 9 kW elektrický průtokový ohřivač topné vody, rovněž integrovaný v tepelném čerpadle.

Díky kompaktnímu provedení s rozměry půdorysu jen 600x680 mm šetří místo potřebné k instalaci. Spirálovým kompresorem a termostatickým expanzním ventilem lze dosahovat výkonová čísla až 4,3 resp. 5,6 (podle ČSN EN 14511 B0/W35 resp. W10/W35). S dosahovými výstupními teplotami až 60 °C umožňuje provoz také ve spojení s radiátory.



Obj. č.	Popis	Výkon [kW] B0/W35	Výkon [kW] W10/W35	Cena v Kč bez DPH	Mat. sk.
Z011850	Balíková sestava Vitocal 222-G, typ BWT 221.A06	5,9	8,0	180 970,-	50
Z011851	Balíková sestava Vitocal 222-G, typ BWT 221.A08	7,7	10,2	189 440,-	50
Z011852	Balíková sestava Vitocal 222-G, typ BWT 221.A10	10,0	13,2	201 430,-	50



Tepelné čerpadlo země/voda včetně:

- zabudované ekvitermní regulace Vitotronic 200 WO1C,
- zabudovaného elektrického průtokového ohřivače vody 9 kW,
- zabudovaného primárního a sekundárního oběhového čerpadla,
- dálkového ovládní Vitotrol 200-A,
- 4 kusů flexibilních hadic DN 25 pro připojení primárního a sekundárního okruhu, tepelně izolovaných, s možností zkrácení,
- sady příslušenství primárního okruhu včetně 25litrové expanzní nádoby s nástěnným držákem, bílé barvy,
- hlídače tlaku okruhu solanky,
- 25litrové membránové expanzní nádoby na topnou vodu s nástěnným držákem, bílé barvy,
- kontrolního relé fází kompresoru,
- pojistné skupiny pro topnou vodu.

VITOCAL 242-G

Tepelné čerpadlo země/voda



Vitocal 242-G je kompaktní tepelné čerpadlo určené pro vytápění a ohřev pitné vody v novostavbách a nízkoenergetických domech, navíc s možností dodatečného připojení solárního systému. Má integrovaný zásobník teplé vody s obsahem 220 litrů a jako záložní zdroj slouží 9 kW elektrický průtokový ohřivač topné vody, rovněž integrovaný v tepelném čerpadle. Díky kompaktnímu provedení s půdorysným rozměrem jen 600x680 mm šetří místo potřebné k instalaci.



Spirálovým kompresorem a termostatickým expanzním ventilem lze dosahovat výkonová čísla až 4,3 resp. 5,6 (podle ČSN EN 14511 B0/W35 resp. W10/W35). S dosahovanými výstupními teplotami až 60 °C umožňuje provoz také ve spojení s radiátory.

Obj. č.	Popis	Výkon [kW] B0/W35	Výkon [kW] W10/W35	Cena v Kč bez DPH	Mat. sk.
Z011853	Balíková sestava Vitocal 242-G, typ BWT 241.A06	5,9	8,0	198 360,-	50
Z011854	Balíková sestava Vitocal 242-G, typ BWT 241.A08	7,7	10,2	206 830,-	50
Z011855	Balíková sestava Vitocal 242-G, typ BWT 241.A10	10,0	13,2	218 800,-	50



Tepelné čerpadlo země/voda včetně:

- zabudované ekvitermní regulace Vitotronic 200 WO1C,
- zabudovaného elektrického průtokového ohřivače vody 9 kW,
- zabudovaného primárního a sekundárního oběhového čerpadla,
- dálkového ovládání Vitotrol 200-A,
- 4 kusů flexibilních hadic DN 25 pro připojení primárního a sekundárního okruhu, tepelně izolovaných, s možností zkrácení,
- sady příslušenství primárního okruhu včetně 25litrové expanzní nádoby s nástěnným držákem, bílé barvy,
- hlídače tlaku okruhu solanky,
- 25litrové membránové expanzní nádoby na topnou vodu s nástěnným držákem, bílé barvy,
- kontrolního relé fází kompresoru,
- pojistné skupiny pro topnou vodu,
- připojovací sady solárního okruhu.

VITOCAL 300-G

Tepelné čerpadlo země/voda



Tepelné čerpadlo Vitocal 300-G je určeno pro vytápění a ohřev teplé vody v monovalentních nebo bivalentních topných zařízeních. Pomocí dosahovaných vysokých výkonových čísel COP až 4,7 resp. 6,2 (podle ČSN EN 14511 B0/W35 resp. W10/W35) dosáhnete velké úspory oproti klasickým konvenčním zdrojům tepla, navíc je plně automatizováno a samo dokáže zabezpečit tepelný komfort na základě změny počasí a rovněž samostatně zabezpečuje ohřev pitné vody ve spojení se zásobníkem teplé vody při velmi nízkých venkovních teplotách.

Toto tepelné čerpadlo je možné jednoduše instalovat díky již integrovaným oběhovým



čerpadlům. S dosahovanými výstupními teplotami až 60 °C umožňuje provoz také ve spojení s radiátory.

Obj. č.	Popis	Výkon [kW] B0/W35	Výkon [kW] W10/W35	Cena v Kč bez DPH	Mat. sk.
Z011856	Balíková sestava Vitocal 300-G, typ BWC 301.A06	5,9	7,9	238 870,-	50
Z011857	Balíková sestava Vitocal 300-G, typ BWC 301.A08	7,8	10,4	252 990,-	50
Z011858	Balíková sestava Vitocal 300-G, typ BWC 301.A10	10,0	13,4	263 560,-	50
Z011859	Balíková sestava Vitocal 300-G, typ BWC 301.A13	12,9	17,1	284 180,-	50
Z011860	Balíková sestava Vitocal 300-G, typ BWC 301.A17	17,0	23,0	299 940,-	50



Tepelné čerpadlo země/voda včetně:

- zabudované ekvitermní regulace Vitotronic 200 WO1B,
- zabudovaného vysoce účinného primárního a sekundárního oběhového čerpadla na stejnosměrný proud,
- zabudovaného oběhového čerpadla pro ohřev teplé vody,
- elektrického průtokového ohřivače topné vody 3/6/9 kW,
- sady příslušenství primárního okruhu včetně 25litrové expanzní nádoby s nástěnným držákem pro typy A06, A08, A10 a 35litrové pro typy A13 a A17 ve stříbrné barvě,
- zásobníkového ohřivače topné vody Vitocell 100-V, typ CVW, 390 litrů, s odnímatelnou tepelnou izolací,
- akumulárního zásobníku topné vody Vitocell 100-E, objem 200 litrů pro typy A06, A08, A10 resp. 400 litrů pro typy A13 a A17,
- 2 kusů čidel teploty zásobníku,
- 1 kusu příložného čidla teploty za akumulární nádobou,
- 35litrové membránové expanzní nádoby na topnou vodu, stříbrné barvy,
- hlídače tlaku okruhu solanky,
- dálkového ovládání Vitotrol 200 A,
- pojistné skupiny pro topnou vodu.

VITOCAL 333-G

Tepelné čerpadlo země/voda



Vitocal 333-G je kompaktní tepelné čerpadlo určené pro vytápění a ohřev pitné vody v novostavbách a nízkoenergetických domech.

Zásobník teplé vody s objemem 170 litrů je již integrován a jako záložní zdroj slouží zabudovaný 9 kW elektrický průtokový ohřívač topné vody. Díky kompaktnímu provedení s rozměry půdorysu jen 600x680 mm šetří místo potřebné k instalaci.

Spirálovým kompresorem a elektronickým expanzním ventilem lze dosahovat výkonová čísla až 4,7 resp. 6,3 (podle ČSN EN 14511 B0/W35 resp. W10/W35). S dosahovanými výstupními teplotami až 60 °C umožňuje provoz také ve spojení s radiátory.



Obj. č.	Popis	Výkon [kW] B0/W35	Výkon [kW] W10/W35	Cena v Kč bez DPH	Mat. sk.
Z011861	Balíková sestava Vitocal 333-G, typ BWT 331.A06	5,9	8,0	200 430,-	50
Z011862	Balíková sestava Vitocal 333-G, typ BWT 331.A08	7,9	10,6	208 630,-	50
Z011863	Balíková sestava Vitocal 333-G, typ BWT 331.A10	10,3	13,5	220 200,-	50



Tepelné čerpadlo země/voda včetně:

- zabudované ekvitermní regulace Vitotronic 200 WO1C,
- zabudovaného elektrického průtokového ohřívače vody 9 kW,
- zabudovaného vysoce účinného primárního a sekundárního oběhového čerpadla na stejnosměrný proud,
- dálkového ovládání Vitotrol 200-A,
- 4 kusů flexibilních hadic DN 25 pro připojení primárního a sekundárního okruhu, tepelně izolovaných, s možností zkrácení,
- sady příslušenství primárního okruhu včetně 25litrové expanzní nádoby s nástěnným držákem, bílé barvy,
- hlídače tlaku okruhu solanky,
- 25litrové membránové expanzní nádoby na topnou vodu s nástěnným držákem, bílé barvy,
- pojistné skupiny pro topnou vodu.

VITOCAL 333-G NC

Tepelné čerpadlo země/voda



Vitocal 333-G NC je kompaktní tepelné čerpadlo určené pro vytápění a ohřev teplé vody v novostavbách a nízkoenergetických domech, navíc s možností příchlazování objektu v letním období pomocí funkce „natural cooling“.

Jako chladicí okruh může být použit okruh podlahového vytápění, proto není nutná instalace výhradně chladicích stropů, a tak je možné ušetřit investiční náklady.

Zásobník teplé vody s objemem 170 litrů je již integrován a jako záložní zdroj slouží zabudovaný 9 kW elektrický průtokový ohřivač topné vody. Díky kompaktnímu provedení s rozměry půdorysu jen 600x680 mm šetří místo potřebné k instalaci.



Spirálovým kompresorem a elektronickým expanzním ventilem lze dosahovat výkonová čísla až 4,7 resp. 6,3 (podle ČSN EN 14511 B0/W35 resp. W10/W35). S dosahovanými výstupními teplotami až 60 °C umožňuje provoz také ve spojení s radiátory.

Obj. č.	Popis	Výkon [kW] B0/W35	Výkon [kW] W10/W35	Cena v Kč bez DPH	Mat. sk.
Z011864	Balíková sestava Vitocal 333-G NC, typ BWT-NC 331.A06 NC	5,9	8,0	228 500,-	50
Z011865	Balíková sestava Vitocal 333-G NC, typ BWT-NC 331.A08 NC	7,9	10,6	236 830,-	50
Z011866	Balíková sestava Vitocal 333-G NC, typ BWT-NC 331.A10 NC	10,3	13,5	248 880,-	50



Tepelné čerpadlo země/voda včetně:

- zabudované ekvitermní regulace Vitotronic 200 WO1C,
- zabudovaného elektrického průtokového ohřivače vody 9 kW,
- zabudovaného vysoce účinného primárního a sekundárního oběhového čerpadla na stejnosměrný proud,
- dálkového ovládání Vitotrol 200-A,
- 4 kusů flexibilních hadic DN 25 pro připojení primárního a sekundárního okruhu, tepelně izolovaných, s možností zkrácení,
- sady příslušenství primárního okruhu včetně 25litrové expanzní nádoby s nástěnným držákem, bílé barvy,
- hlídače tlaku okruhu solanky,
- 25litrové membránové expanzní nádoby na topnou vodu s nástěnným držákem, bílé barvy,
- pojistné skupiny pro topnou vodu.

VITOCAL 343-G

Tepelné čerpadlo země/voda



Vitocal 343-G je kompaktní tepelné čerpadlo určené pro vytápění a ohřev teplé vody v novostavbách a nízkoenergetických domech, navíc s možností dodatečného připojení solárního systému. Má integrovaný 220litrový zásobník teplé vody a jako záložní zdroj slouží zabudovaný 9 kW elektrický průtokový ohřivač topné vody, rovněž integrovaný v tepelném čerpadle. Díky kompaktnímu provedení s rozměry půdorysu jen 600x680 mm šetří místo potřebné k instalaci.

Spirálovým kompresorem a elektronickým expanzním ventilem lze dosahovat výkonová čísla až 4,7 resp. 6,3 (podle ČSN EN 14511



B0/W35 resp. W10/W35). S dosahovanými výstupními teplotami až 60 °C umožňuje provoz také ve spojení s radiátory.

Obj. č.	Popis	Výkon [kW] B0/W35	Výkon [kW] W10/W35	Cena v Kč bez DPH	Mat. sk.
Z011867	Balíková sestava Vitocal 343-G, typ BWT 341.A06	5,9	8,0	217 820,-	50
Z011868	Balíková sestava Vitocal 343-G, typ BWT 341.A08	7,9	10,6	226 000,-	50
Z011869	Balíková sestava Vitocal 343-G, typ BWT 341.A10	10,3	13,5	237 590,-	50



Tepelné čerpadlo země/voda včetně:

- zabudované ekvitermní regulace Vitotronic 200 WO1C,
- zabudovaného elektrického průtokového ohřivače vody 9 kW,
- zabudovaného vysoce účinného primárního a sekundárního oběhového čerpadla na stejnosměrný proud,
- dálkového ovládání Vitotrol 200 A,
- 4 kusů flexibilních hadic DN 25 pro připojení primárního a sekundárního okruhu, tepelně izolovaných, s možností zkrácení,
- sady příslušenství primárního okruhu včetně 25litrové expanzní nádoby s nástěnným držákem, bílé barvy,
- hlídače tlaku okruhu solanky,
- 25litrové membránové expanzní nádoby na topnou vodu s nástěnným držákem, bílé barvy,
- pojistné skupiny pro topnou vodu,
- připojovací sady solárního okruhu.

VITOCAL 200-S

Tepelné čerpadlo vzduch/voda



Tepelné čerpadlo Vitocal 200-S je určeno pro vytápění a ohřev pitné vody především v novostavbách, ale také pro modernizaci s bivalentním provozem. Je dostupné ve dvou provedeních: jako jednotka, která slouží jen pro vytápění, nebo jako jednotka, která slouží pro vytápění i chlazení – „AC“ verze. Obě se skládají z vnější a vnitřní jednotky, které jsou navzájem propojeny dvěma izolovanými měděnými trubkami.



Vnější jednotku je možno instalovat buď přímo na podlahu, případně na obvodovou stěnu budovy. Vnitřní jednotka je určena pro instalaci na stěnách v technických místnostech. Kompressor a ventilátor ve vnější jednotce umožňují plynulou regulaci otáček. Regulace Vitotronic 200 WO1C dokáže regulovat jeden okruh se

směšovačem, jeden bez směšovače a ohřev pitné vody. Elektrický průtokový ohřivač topné vody 9 kW je z výroby integrován jen v jednotkách „AC“. Výkonová čísla COP se pohybují v závislosti na výkonu jednotky od 3,2 do 3,5 při A2/W35 resp. od 4,3 do 4,6 při A7/W35 (podle ČSN EN 14511).

Obj.č.	Popis	Výkon [kW] A2/W35	Výkon [kW] A7/W35	Cena v Kč bez DPH	Mat. sk.
Z011822	Balíková sestava Vitocal 200-S, bez možnosti chlazení, AWB 201.B04	3,0	4,5	119 350,-	50
Z011823	Balíková sestava Vitocal 200-S, bez možnosti chlazení, AWB 201.B07	5,6	8,0	127 280,-	50
Z011824	Balíková sestava Vitocal 200-S, bez možnosti chlazení, AWB 201.B10	7,7	10,9	185 610,-	50
Z011825	Balíková sestava Vitocal 200-S, bez možnosti chlazení, AWB 201.B13	10,6	14,6	198 690,-	50
Z011826	Balíková sestava Vitocal 200-S, reversibilní, s možností chlazení, typ AWB-AC 201.B04	3,0	4,5	132 000,-	50
Z011827	Balíková sestava Vitocal 200-S, reversibilní, s možností chlazení, typ AWB-AC 201.B07	5,6	8,0	139 930,-	50
Z011828	Balíková sestava Vitocal 200-S, reversibilní, s možností chlazení, typ AWB-AC 201.B10	7,7	10,9	196 160,-	50
Z011829	Balíková sestava Vitocal 200-S, reversibilní, s možností chlazení, typ AWB-AC 201.B13	10,6	14,6	209 240,-	50



Tepelné čerpadlo vzduch/voda včetně:

- vnitřní jednotky s vysoce efektivním oběhovým čerpadlem, kondenzátorem a třicestným přepínacím ventilem, se zabudovanou ekvitermní regulací Vitotronic 200 WO1C,
- vnější jednotky s kompresorem, výparníkem a ventilátorem,
- dálkového ovládní Vitotrol 200-A,
- zásobníkového ohřivače teplé vody Vitocell 100-W, typ CVA 300 litrů pro typy B04 a B07 nebo Vitocell 100-W typ CVB 300 litrů pro typy B10 a B13,
- jednoho čidla teploty zásobníku,
- jednoho kusu 25litrové membránové expanzní nádoby na topnou vodu s nástěnným držákem a uzavíracím ventilem, bílé barvy,
- pojistné skupiny pro topnou vodu.

VITOCAL 222-S

Tepelné čerpadlo vzduch/voda



Vitocal 222-S je kompaktní reversibilní tepelné čerpadlo určené pro vytápění a ohřev pitné vody především v novostavbách, ale také pro modernizaci s bivalentním provozem. Pro ohřev pitné vody slouží integrovaný 170litrový zásobník pitné vody a jako záložní zdroj slouží 9 kW elektrický průtokový ohřivač topné vody, rovněž integrovaný v tepelném čerpadle. Díky rozměrům půdorysu jen 600x680 mm šetří místo potřebné k instalaci. Toto tepelné čerpadlo navíc umožňuje i funkci chlazení v letním období.

Skládá se z vnější a vnitřní jednotky, které jsou vzájemně propojeny dvěma izolovanými měděnými trubkami. Vnější jednotku je možno instalovat buď přímo na podlahu, případně na obvodovou stěnu budovy. Vnitřní – stacionární jednotka – je určena pro instalaci v technických místnostech. Kompresor a ventilátor ve vnější



jednotce umožňují plynulou regulaci otáček. Regulace Vitotronic 200 WO1C dokáže regulovat jeden okruh se směšovačem, jeden bez směšovače a ohřev pitné vody. Výkonová čísla COP se pohybují v závislosti na výkonu jednotky od 3,2 do 3,5 při A2/W35 resp. od 4,3 do 4,6 při A7/W35 (podle ČSN EN 14511).

Obj. č.	Popis	Výkon [kW] A2/W35	Výkon [kW] A7/W35	Cena v Kč bez DPH	Mat. sk.
Z011830	Balíková sestava Vitocal 222-S, s možností chlazení, AWT-AC 221.A04	3,0	4,5	141 530,-	50
Z011831	Balíková sestava Vitocal 222-S, s možností chlazení, AWT-AC 221.A07	5,6	8,0	150 020,-	50
Z011832	Balíková sestava Vitocal 222-S, s možností chlazení, AWT-AC 221.A10	7,7	10,9	206 970,-	50
Z011833	Balíková sestava Vitocal 222-S, s možností chlazení, AWT-AC 221.A13	10,6	14,6	220 970,-	50



Tepelné čerpadlo vzduch/voda včetně:

- kompaktní vnitřní jednotky s vysoce efektivním oběhovým čerpadlem, kondenzátorem, elektrickým průtokovým ohřivačem topné vody 9 kW a třícestným přepínacím ventilem, se zabudovanou ekvitermní regulací Vitotronic 200 WO1C,
- vnější jednotky s kompresorem, výparníkem a ventilátorem,
- 2 kusů flexibilních hadic DN 25 na připojení vnitřní jednotky k topnému okruhu, tepelně izolovaných, s možností zkrácení,
- dálkového ovládání Vitotrol 200 A,
- 25litrové membránové expanzní nádoby na topnou vodu s nástěnným držákem a uzavíracím ventilem, bílé barvy,
- pojistné skupiny pro topnou vodu.

VITOCAL 242-S

Tepelné čerpadlo vzduch/voda



Vitocal 242-S je kompaktní reversibilní tepelné čerpadlo určené pro vytápění a ohřev pitné vody především v novostavbách, ale také pro modernizaci s bivalentním provozem, navíc s možností dodatečného připojení solárního systému. Toto tepelné čerpadlo umožňuje i funkci chlazení v letním období.

Pro ohřev teplé vody slouží integrovaný 220litrový zásobník a jako záložní zdroj slouží 9 kW elektrický průtokový ohřivač topné vody, rovněž integrovaný v tepelném čerpadle. Díky rozměrům půdorysu jen 600x680 mm šetří místo potřebné k instalaci.

Skládá se z vnější a vnitřní jednotky, které jsou vzájemně propojeny dvěma izolovanými měděnými trubkami. Vnější jednotku je možno instalovat buď přímo na podlahu, případně na obvodovou stěnu budovy. Vnitřní – stacionární jednotka – je určena pro instalaci v technických



místnostech. Kompresor a ventilátor ve vnější jednotce umožňují plynulou regulaci otáček. Regulace Vitotronic 200 WO1C dokáže regulovat jeden okruh se směšovačem, jeden bez směšovače a ohřev pitné vody. Výkonová čísla COP se pohybují v závislosti na výkonu jednotky od 3,2 do 3,5 při A2/W35 resp. od 4,3 do 4,6 při A7/W35 (podle ČSN EN 14511).



Obj. č.	Popis	Výkon [kW] A2/W35	Výkon [kW] A7/W35	Cena v Kč bez DPH	Mat. sk.
Z011834	Balíková sestava Vitocal 242-S, s možností chlazení, AWT-AC 241.A04	3,0	4,5	155 600,-	50
Z011835	Balíková sestava Vitocal 242-S, s možností chlazení, AWT-AC 241.A07	5,6	8,0	164 080,-	50
Z011836	Balíková sestava Vitocal 242-S, s možností chlazení, AWT-AC 241.A10	7,7	10,9	220 710,-	50
Z011837	Balíková sestava Vitocal 242-S, s možností chlazení, AWT-AC 241.A13	10,6	14,6	234 700,-	50

Tepelné čerpadlo vzduch/voda včetně:

- kompaktní vnitřní jednotky s vysoce efektivním oběhovým čerpadlem, kondenzátorem, elektrickým průtokovým ohřivačem topné vody 9 kW a třícestným přepínacím ventilem, se zabudovanou ekvitermní regulací Vitotronic 200 WO1C,
- vnější jednotky s kompresorem, výparníkem a ventilátorem,
- 2 kusů flexibilních hadic DN 25 na připojení vnitřní jednotky k topnému okruhu, tepelně izolovaných, s možností zkrácení,
- dálkového ovládání Vitotrol 200 A,
- 25litrové membránové expanzní nádoby na topnou vodu s nástěnným držákem a uzavíracím ventilem, bílé barvy,
- pojistné skupiny pro topnou vodu,
- přípojovací sady solárního okruhu.

VITOCAL 300-A typ AWCI-AC

Tepelné čerpadlo vzduch/voda pro vnitřní instalaci



Vitocal 300-A, typ AWCI-AC je reversibilní tepelné čerpadlo určené pro vytápění a ohřev pitné vody především v novostavbách ve spojení s podlahovým vytápěním s bivalentním provozem, pro vnitřní instalaci ve sklepě resp. v technické místnosti, navíc s možností využití funkce chlazení.

Tepelný výkon si dokáže modulovat pomocí Digital-Scroll kompresoru a elektronického expanzního ventilu. Mimořádně tichý provoz zabezpečuje několikanásobné antivibrační uložení kompresoru, kvalitní provedení zvukové izolace a regulované otáčky radiálního ventilátoru. Regulace Vitotronic 200 WO1B pro nástěnnou montáž dokáže regulovat dva okruhy se směšovačem, jeden bez směšovače, ohřev pitné vody a funkci chlazení.



Výkonová čísla COP 3,9 při A2/W35 resp. od 4,4 při A7/W35 (podle ČSN EN 14511).

Doplňkový zdroj tepla v podobě elektrického průtokového ohřivače vody 3/6/9 kW je možno instalovat přímo do tepelného čerpadla.

Obj.č.	Popis	Výkon [kW] A2/W35	Výkon [kW] A7/W35	Cena v Kč bez DPH	Mat. sk.
Z011879	Balíková sestava Vitocal 300-A, typ AWCI-AC 301.A09	9,0	11,3	263 550,-	50
Z011880*	Balíková sestava Vitocal 300-A, typ AWCI-AC 301.A09	9,0	11,3	279 760,-	50



Tepelné čerpadlo 300-A, typ AWCI-AC včetně:

- ekvitermní regulace Vitotronic 200 WO1B pro montáž na stěnu s čidlem vnější teploty a stěnovou konzolou,
- elektrických propojovacích kabelů délky 5 m, prefabrikovaných,
- zásobníkového ohřivače Vitocell 100-B, objem 300 litrů,
- 1 kusu (*2 kusů) čidla teploty zásobníku,
- elektrického průtokového ohřivače topné vody 3/6/9 kW, s ovládacím modulem,

- 25litrové (*35litrové) membránové expanzní nádoby na topnou vodu s uzavíracím ventilem, stříbrné barvy,
- dálkového ovládání Vitotrol 200 A,
- pojistné skupiny pro topnou vodu,
- *akumulačního zásobníku topné vody Vitocell 100-E, objem 200 litrů,
- *1 kusu přídatného čidla teploty za akumulační nádobou.

VITOCAL 300-A typ AWO-AC

Tepelné čerpadlo vzduch/voda pro vnější instalaci



Vitocal 300-A, typ AWO-AC je reversibilní tepelné čerpadlo určené pro vytápění a ohřev pitné vody především v novostavbách ve spojení s podlahovým vytápěním s bivalentním provozem, navíc s možností využití funkce chlazení. Díky krytu odolnému vůči povětrnostním podmínkám je určeno pro instalaci v exteriéru. Tepelný výkon si dokáže modulovat pomocí Digital-Scroll kompresoru a elektronického expanzního ventilu. Mimořádně tichý provoz zabezpečuje několikanásobné antivibrační uložení kompresoru, kvalitní provedení zvukové izolace a regulované otáčky radiálního ventilátoru. Regulace Vitotronic 200 WO1B pro nástěnnou montáž dokáže regulovat dva okruhy se směšovačem, jeden bez směšovače, ohřev pitné vody a funkci chlazení.



Výkonová čísla COP 3,9 při A2/W35 resp. od 4,4 při A7/W35 (podle ČSN EN 14511).

Doplňkový zdroj tepla v podobě elektrického průtokového ohřivače vody 3/6/9 kW je možno instalovat na přívodní potrubí topné vody v technické místnosti.

Obj. č.	Popis	Výkon [kW] A2/W35	Výkon [kW] A7/W35	Cena v Kč bez DPH	Mat. sk.
Z011881	Balíková sestava Vitocal 300-A, typ AWO-AC 301.A09	9,0	11,3	273 900,-	50
Z011882*	Balíková sestava Vitocal 300-A, typ AWO-AC 301.A09	9,0	11,3	290 110,-	50



Tepelné čerpadlo 300-A, typ AWO-AC včetně:

- ekvitermní regulace tepelného čerpadla Vitotronic 200 WO1B pro montáž na stěnu s čidlem vnější teploty a stěnovou konzolou,
- elektrických propojovacích kabelů délky 15 m, prefabrikovaných,
- zásobníkového ohřivače Vitocell 100-B, objem 300 litrů,
- 1 kusu (*2 kusů) čidla teploty zásobníku,
- elektrického průtokového ohřivače topné vody 3/6/9 kW s hydraulickou připojovací sadou a s ovládacím modulem,
- 25litrové (*35litrové) membránové expanzní nádoby na topnou vodu s uzavíracím ventilem, stříbrné barvy,
- 2 kusů oběhových čerpadel Grundfos UPS 25-60,
- dálkového ovládání Vitotrol 200 A,
- pojistné skupiny pro topnou vodu,
- *akumulačního zásobníku topné vody Vitocell 100-E, objem 200 litrů,
- *1 kusu přídavného čidla teploty za akumulaci nádobou.

VITOCAL 350-A typ AWH-I

Teplné čerpadlo vzduch/voda pro vnitřní instalaci



Vitocal 350-A, typ AWH-I představuje zajímavou alternativu pro modernizaci nebo rekonstrukci objektů s bivalentním provozem. Může být instalováno v interiérech, např. ve sklepě nebo v technické místnosti. Mimořádně tichý provoz zabezpečuje několikanásobné antivibrační uložení kompresoru a kvalitní provedení zvukové izolace. Je vybaveno funkcí EVI – regulované vstřikování páry do chladicího okruhu umožňuje teplotu výstupní vody až 65 °C. Regulace Vitotronic 200 WO1B pro nástěnnou montáž dokáže ovládat dva okruhy se směšovačem, jeden bez směšovače a ohřev pitné vody. Výkonová čísla COP jsou 3,6 při A2/W35 resp. 4,0 při A7/W35 (podle ČSN EN 14511) v závislosti na typu/výkonu zařízení.



Doplňkový zdroj tepla v podobě elektrického průtokového ohřivače vody 3/6/9 kW je možno instalovat přímo do teplného čerpadla.

Obj. č.	Popis	Výkon [kW] A2/W35	Výkon [kW] A7/W35	Cena v Kč bez DPH	Mat. sk.
Z011295	Balíková sestava Vitocal 350-A, typ AWH-I 351.A10	10,6	12,7	310 440,-	50
Z011297*	Balíková sestava Vitocal 350-A, typ AWH-I 351.A14	14,5	16,7	354 130,-	50
Z011299*	Balíková sestava Vitocal 350-A, typ AWH-I 351.A20	18,5	20,6	400 460,-	50



Teplné čerpadlo vzduch/voda

Vitocal 350-A, typ AWH-I včetně:

- ekvitermní regulace teplného čerpadla Vitotronic 200 WO1B pro montáž na stěnu s čidlem vnější teploty a stěnovou konzolou,
- elektrických propojovacích kabelů délky 5 m, prefabrikovaných,
- zásobníkového ohřivače Vitocell 100-V CVW, o objemu 390 litrů, s demontovatelnou teplnou izolací (*Vitocell 100-V CVA o objemu 300 litrů),
- akumulárního zásobníku topné vody Vitocell 100-E, o objemu 400 litrů, s odnímatelnou teplnou izolací,
- 2 kusů čidel teploty zásobníku,
- 1 kusu přídavného čidla teploty za akumulární nádobou,
- třícestného přepínacího ventilu,
- elektrického průtokového ohřivače topné vody 3/6/9 kW s hydraulickou připojovací sadou a s ovládacím modulem,
- oběhového čerpadla pro topný okruh typ WILO TOP-S 25/7,
- 35litrové membránové expanzní nádoby na topnou vodu s uzavíracím ventilem, stříbrné barvy,
- dálkového ovládání Vitotrol 200-A,
- pojistné skupiny pro topnou vodu,
- *deskového výměníku tepla pro ohřev pitné vody nabíjecím systémem,
- *oběhového čerpadla pro ohřev pitné vody nabíjecím systémem,
- *dvoucestného motorového kulového ventilu.

VITOCAL 350-A typ AWH-O

Teplné čerpadlo vzduch/voda pro vnější instalaci



Vitocal 350-A, typ AWH-O představuje zajímavou alternativu pro modernizaci nebo rekonstrukci objektů s bivalentním provozem. Díky krytu odolnému vůči povětrnostním podmínkám je určeno pro instalaci v exteriéru. Mimořádně tichý provoz zabezpečuje několikanásobné antivibrační uložení kompresoru a kvalitní provedení zvukové izolace. Je vybaveno funkcí EVI – regulované vstřikování páry do chladicího okruhu umožňuje teplotu výstupní vody až 65 °C. Regulace Vitotronic 200 WO1B ovládá dva okruhy se směšovačem, jeden bez směšovače a ohřev pitné vody. Výkonová čísla COP jsou 3,6 při A2/W35 resp. 4,0 při A7/W35 (podle ČSN EN 14511) v závislosti na typu/výkonu zařízení.



Doplňkový zdroj tepla v podobě elektrického průtokového ohřivače vody 3/6/9 kW je možno instalovat na přívodní potrubí topné vody v technické místnosti.

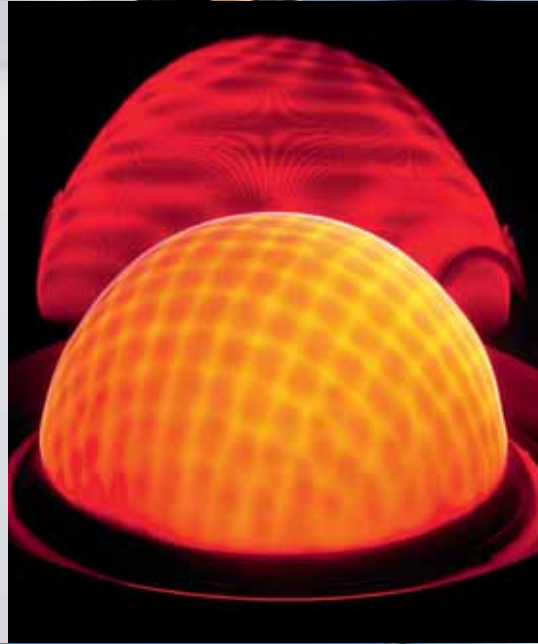
Obj. č.	Popis	Výkon [kW] A2/W35	Výkon [kW] A7/W35	Cena v Kč bez DPH	Mat. sk.
Z011296	Balíková sestava Vitocal 350-A, typ AWH-O 351.A10	10,6	12,7	335 540,-	50
Z011298*	Balíková sestava Vitocal 350-A, typ AWH-O 351.A14	14,5	16,7	379 250,-	50
Z011300*	Balíková sestava Vitocal 350-A, typ AWH-O 351.A20	18,5	20,6	425 510,-	50



Teplné čerpadlo vzduch/voda

Vitocal 350-A, typ AWH-O včetně:

- ekvitermní regulace teplného čerpadla Vitotronic 200 WO1B pro montáž na stěnu s čidlem vnější teploty a stěnovou konzolou,
- elektrických propojovacích kabelů délky 15 m, prefabrikovaných,
- zásobníkového ohřivače Vitocell 100-V CVW, o objemu 390 litrů, s demontovatelnou tepelnou izolací (*Vitocell 100-V CVA, o objemu 300 litrů),
- akumulčního zásobníku topné vody Vitocell 100-E, o objemu 400 litrů, s odnímatelnou tepelnou izolací,
- 2 kusů čidel teploty zásobníku,
- 1 kusu přídavného čidla teploty za akumulční nádobou,
- třicestného přepínacího ventilu,
- elektrického průtokového ohřivače topné vody 3/6/9 kW s hydraulickou přípojovací sadou a s ovládacím modulem,
- oběhového čerpadla pro vytápěcí okruh typ WILO TOP-S 25/7,
- protihlukových krytů,
- 35litrové membránové expanzní nádoby na topnou vodu s uzavíracím ventilem, stříbrné barvy,
- dálkového ovládání Vitotrol 200-A,
- pojistné skupiny pro topnou vodu,
- *deskového výměníku tepla pro ohřev pitné vody nabíjecím systémem,
- *oběhového čerpadla pro ohřev pitné vody nabíjecím systémem,
- *dvoucestného motorového kulového ventilu.



Viessmann – climate of innovation

Příslib značky Viessmann přenáší v koncentrované formě nároky firmy na její výkony. Jedná se o ústřední poselství a spolu s naší značkou celosvětově charakteristický znak. „Climate of innovation“ znamená příslib ve třech aspektech: je to víra v kulturu inovací, je to příslib efektivního využití výroby a zároveň závazek k ochraně klimatu.

Kompletní program pro všechny nosiče energií

Viessmann je jedním z vedoucích výrobců topných systémů v mezinárodním měřítku a se svým kompletním programem nabízí pro všechny oblasti použití a všechny energetické nosiče individuální řešení s efektivními systémy. Firma už po desetiletí dodává obzvláště efektivní topné systémy s nízkými emisemi.

Trvale obchodovat

Převzetí odpovědnosti znamená pro firmu Viessmann víru v udržitelné podnikání. To znamená: udržet ekologii, ekonomiku a sociální aspekty v souladu tak, aby byly uspokojeny požadavky bez ohrožení budoucí generace.

Efektivita Plus

S projektem trvalé udržitelnosti Efektivita Plus ukázala firma Viessmann v obci Allendorf, že energetické a klimatické cíle pro rok 2020 mohou být splněny díky dostupné technice již dnes. Ve výsledku se zvýšila energetická efektivnost o 22 %, podíl obnovitelné energie o 18 % a emise CO₂ klesly o třetinu.

Projekt se zaměřuje na:

- Ochranu klimatu.
- Efektivitu zdrojů.
- Zajištění zaměstnanosti.

Výsledkem má být úspora 40 % fosilní energie a snížení produkce emisí CO₂ o třetinu.



Efektivita Plus



Za své angažmá na poli ochrany klimatu a efektivního využívání zdrojů byla společnost Viessmann v letech 2009 a 2011 vyznamenána Německou cenou za trvalou udržitelnost.



Viessmann byl v roce 2010 oceněn za obzvláště efektivní využívání energie díky inovativní centrále na zpětné získávání tepla se sídlem v Allendorfu / Ederu cenou Energy Efficiency Awards.

Informace o podnikání:

- Rok založení: 1917
- Počet zaměstnanců: 9400
- Obrat skupiny: 1,7 miliard eur
- Podíl exportu: 56 %
- Výrobní a dodavatelské společnosti v 10 zemích s 22 výrobními závody v Německu, Francii, USA, Itálii, Holandsku, Kanadě, Polsku, Maďarsku, Rakousku, Švýcarsku a v Číně
- Prodejní organizace v 74 zemích s 32 vlastními společnostmi
- 120 prodejních poboček po světě
- 3 společnosti poskytující služby

Výkonové spektrum

- Topná technika pro olej a plyn
- Solární systémy
- Tepelná čerpadla
- Zařízení pro vytápění dřevem
- Kogenerační jednotky
- Zařízení na bioplyn
- Klimatizační jednotky
- Systémové komponenty
- Služby

Kompletní program pokrývá celé spektrum s výkonem od 2 kW do 120 MW.

VIESMANN

climate of innovation

Viessmann, spol. s r.o.

Chrástany 189

252 19 Rudná

Tel.: +420 257 090 900

Fax: +420 257 950 306

www.viessmann.cz

9440 165-1 CZ 09/2012

Právo na změny vyhrazeno.