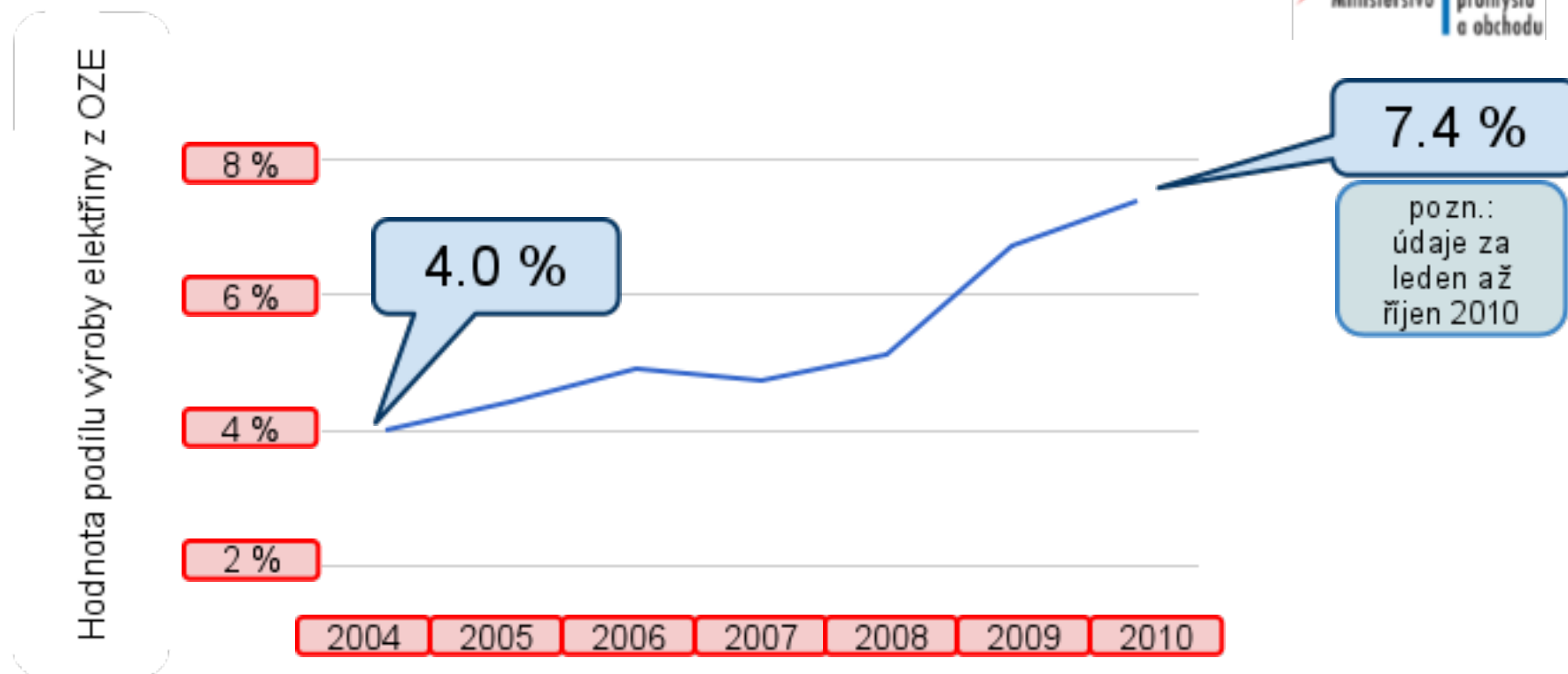


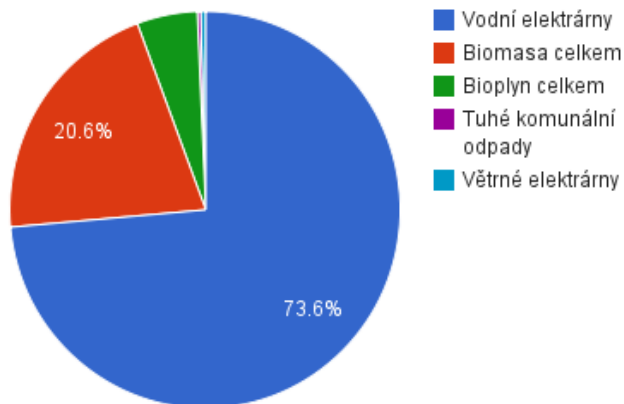
# ***Obnovitelné zdroje energie a změny v legislativě***

**Pavel Gebauer**

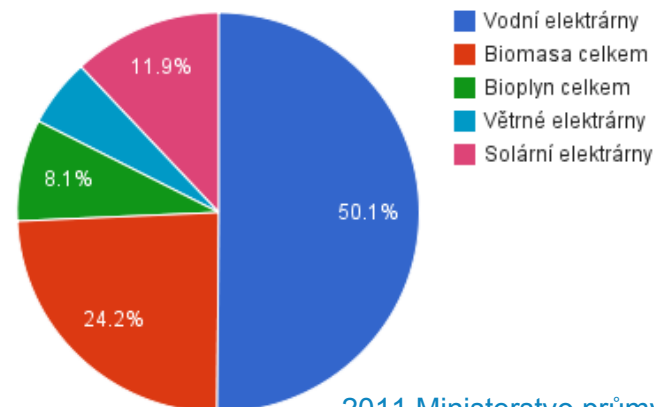
# Podíl výroby elektřiny z OZE



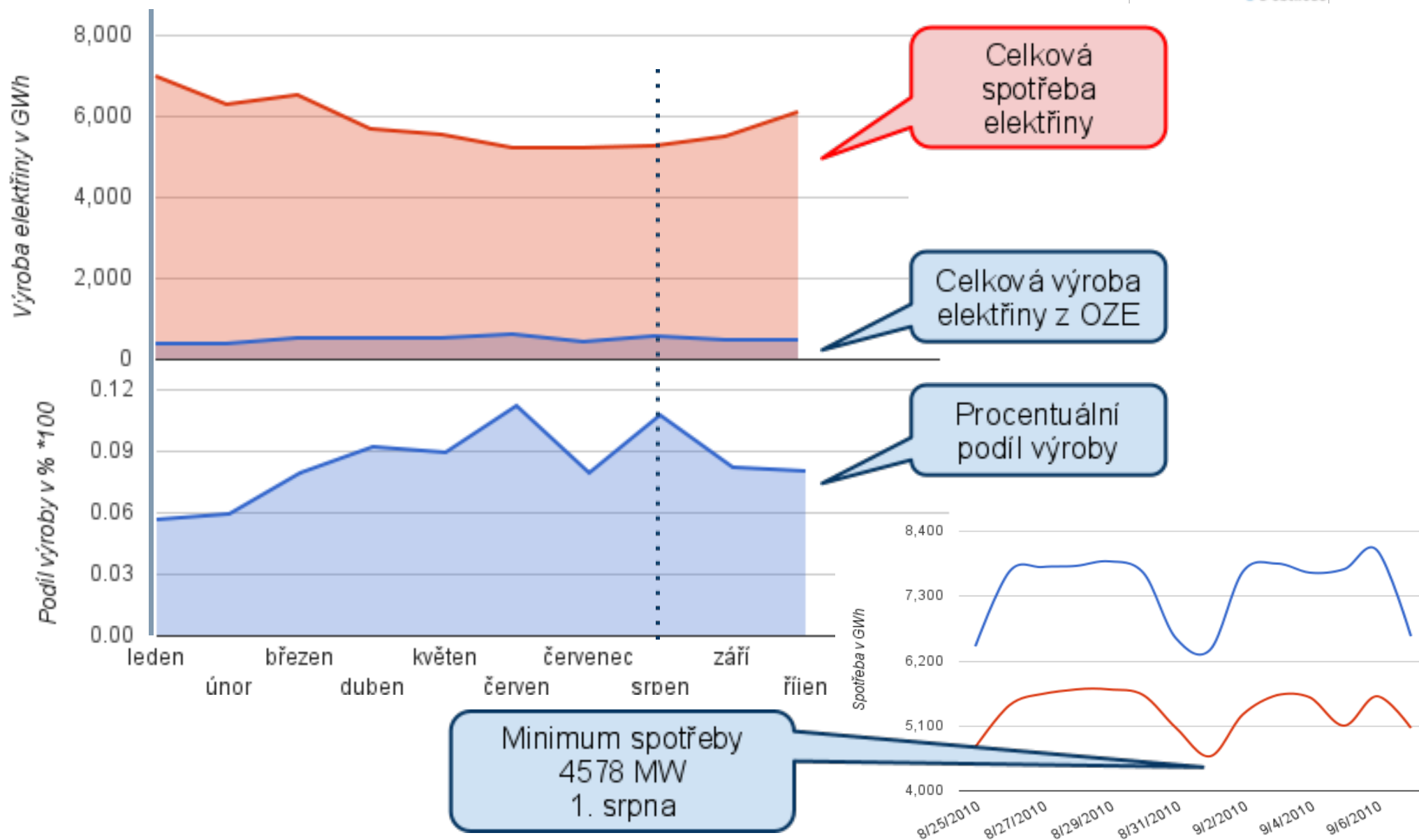
Podíl druhů OZE na výrobě elektřiny v roce 2004



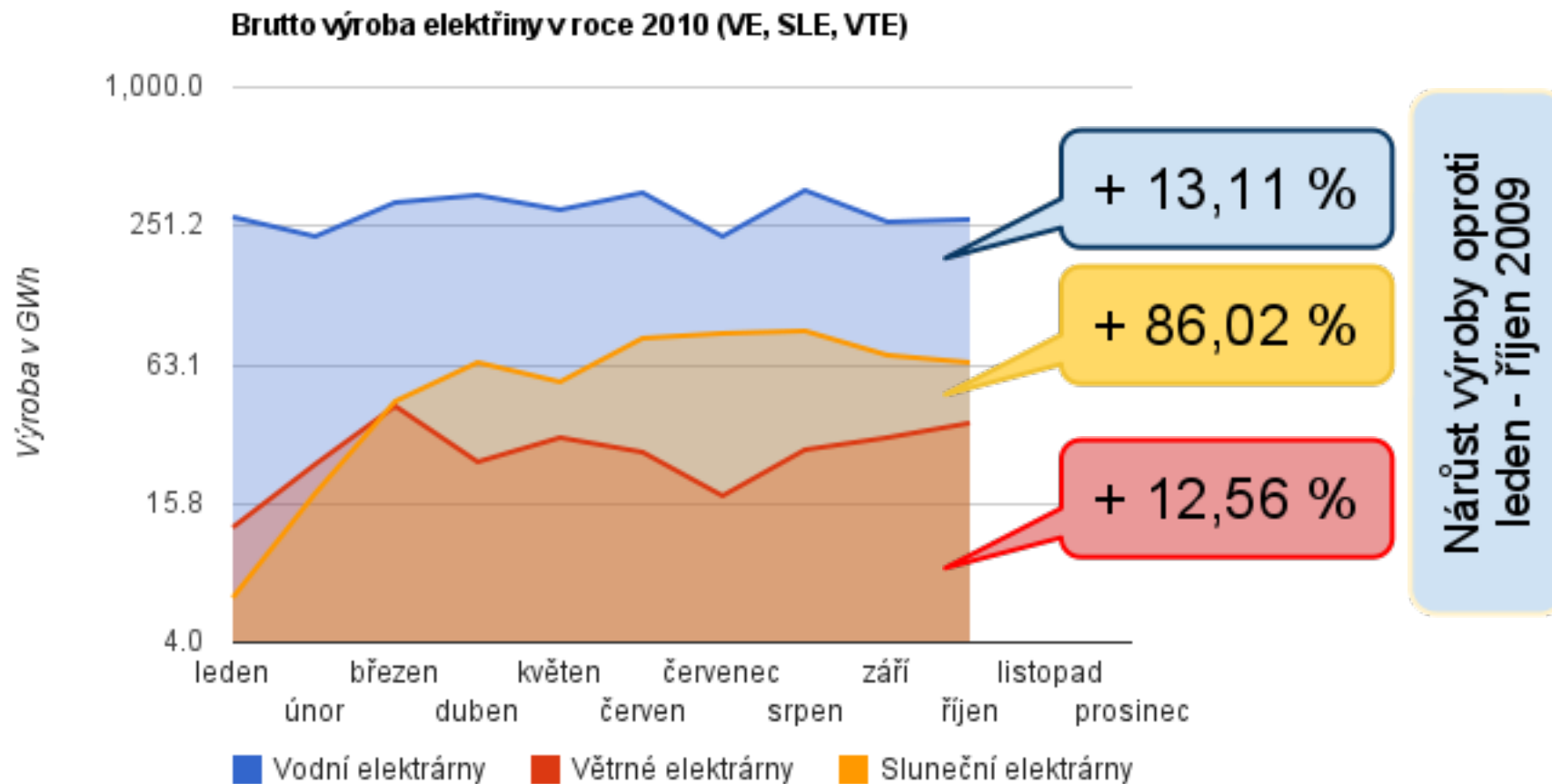
Podíl druhů OZE na výrobě elektřiny v roce 2010



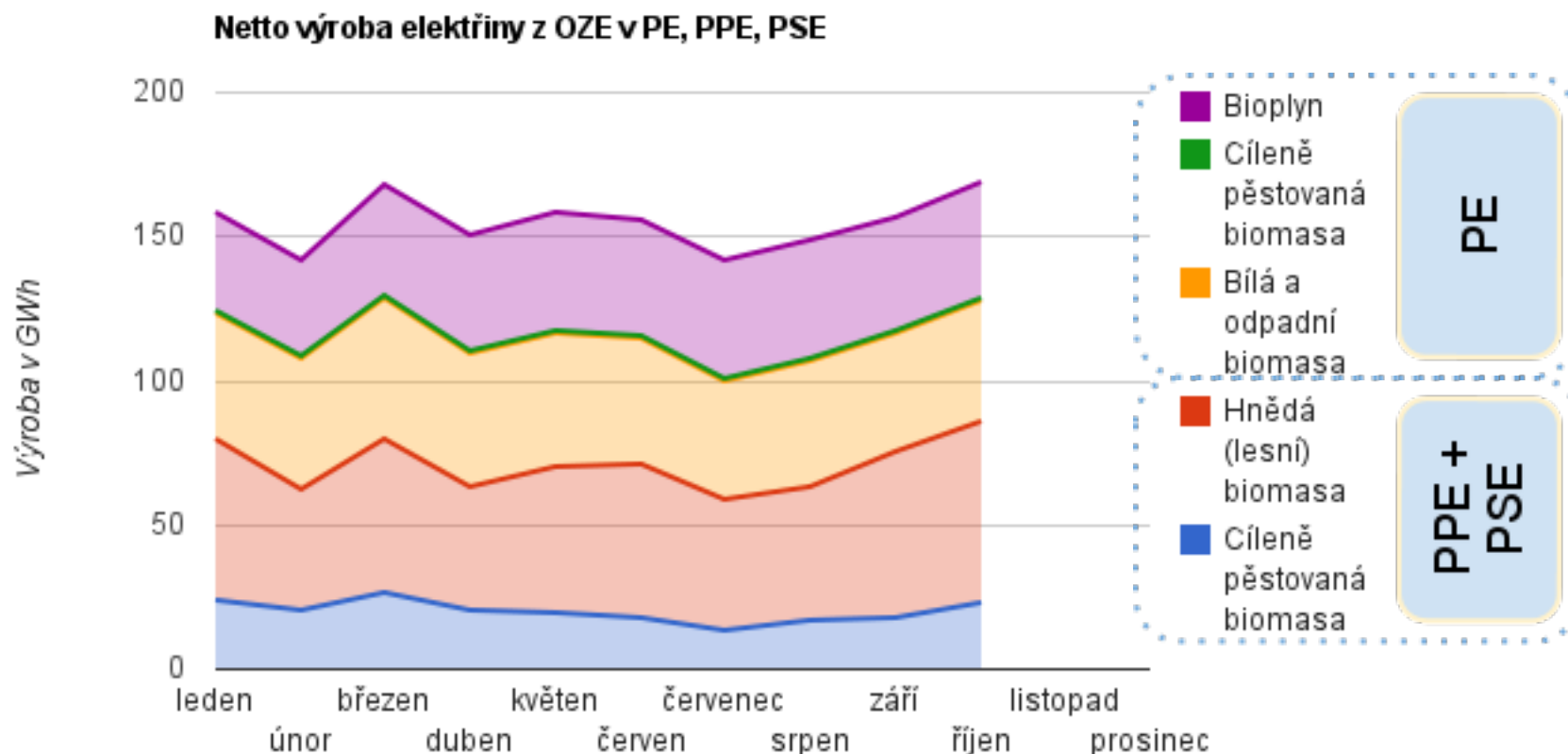
# Podíl výroby elektřiny z OZE



# Výroba elektřiny ve VTE, SLE a VE

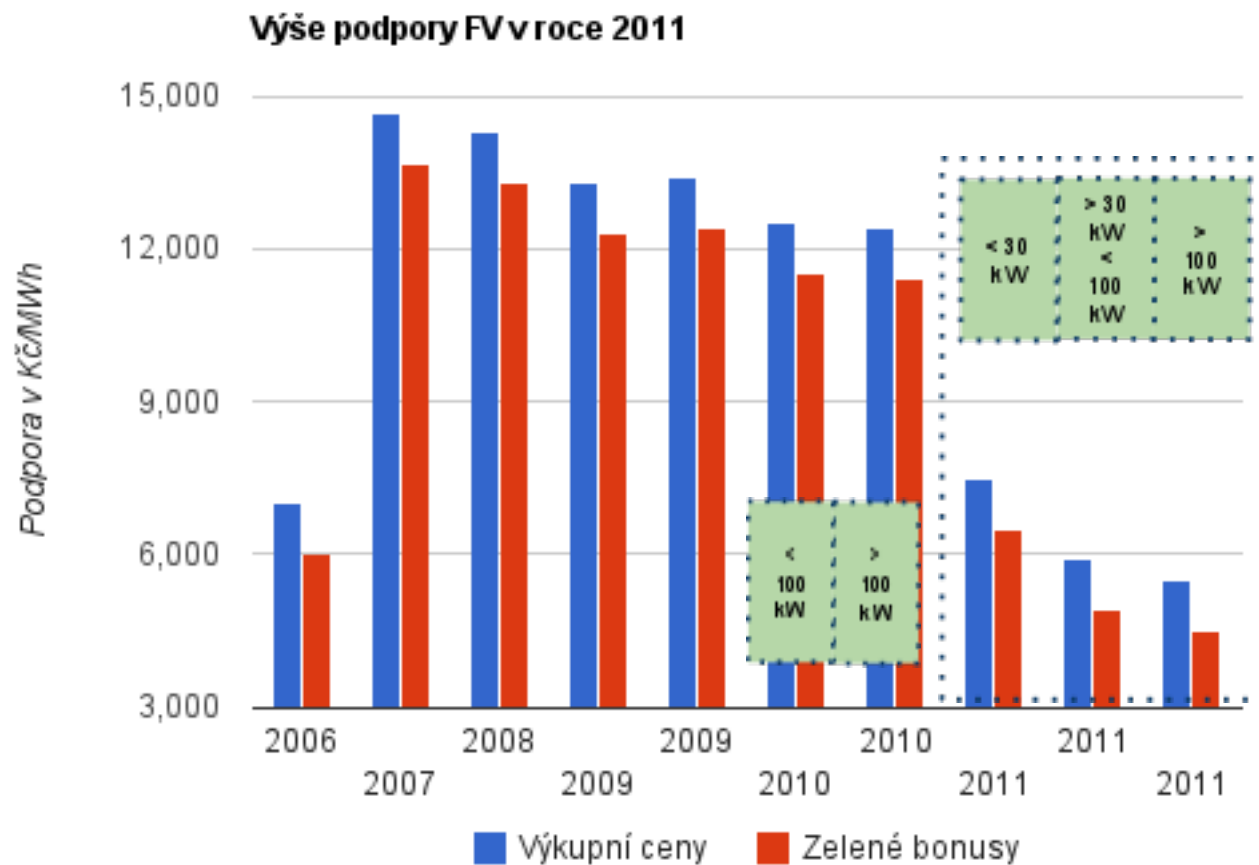


# Výroba elektřiny spalováním biomasy



PE pamí elektrárna  
PPE paroplynová elektrárna  
PSE plynová a spalovací elektrárna

# Podpora



# Zákon o podporovaných zdrojích energie I.



- podpora OZE, KVET a DEZ
- nové cíle pro podíl energie z obnovitelných zdrojů
- upravený model podpory a financování
- povinnost zpracovat a dodržovat Národní akční plán pro obnovitelné zdroje (NAP-OZE)
- zapracovává novely zákona č. 330/2010 Sb. a zákona č. 402/2010 Sb.

# Zákon o podporovaných zdrojích energie II.



## Část elektro:

- nový model výkupních cen a zelených bonusů pro elektřinu z OZE
- výkonová kategorizace zdrojů
- stanovení minimální účinnosti pro přiznání podpory
- podpora pro zařízení zapojené do ES
- podpora i pro elektřinu vyrobenou v zařízení na energetické využívání komunálního odpadu
- vydávání osvědčení o původu elektřiny z KVET

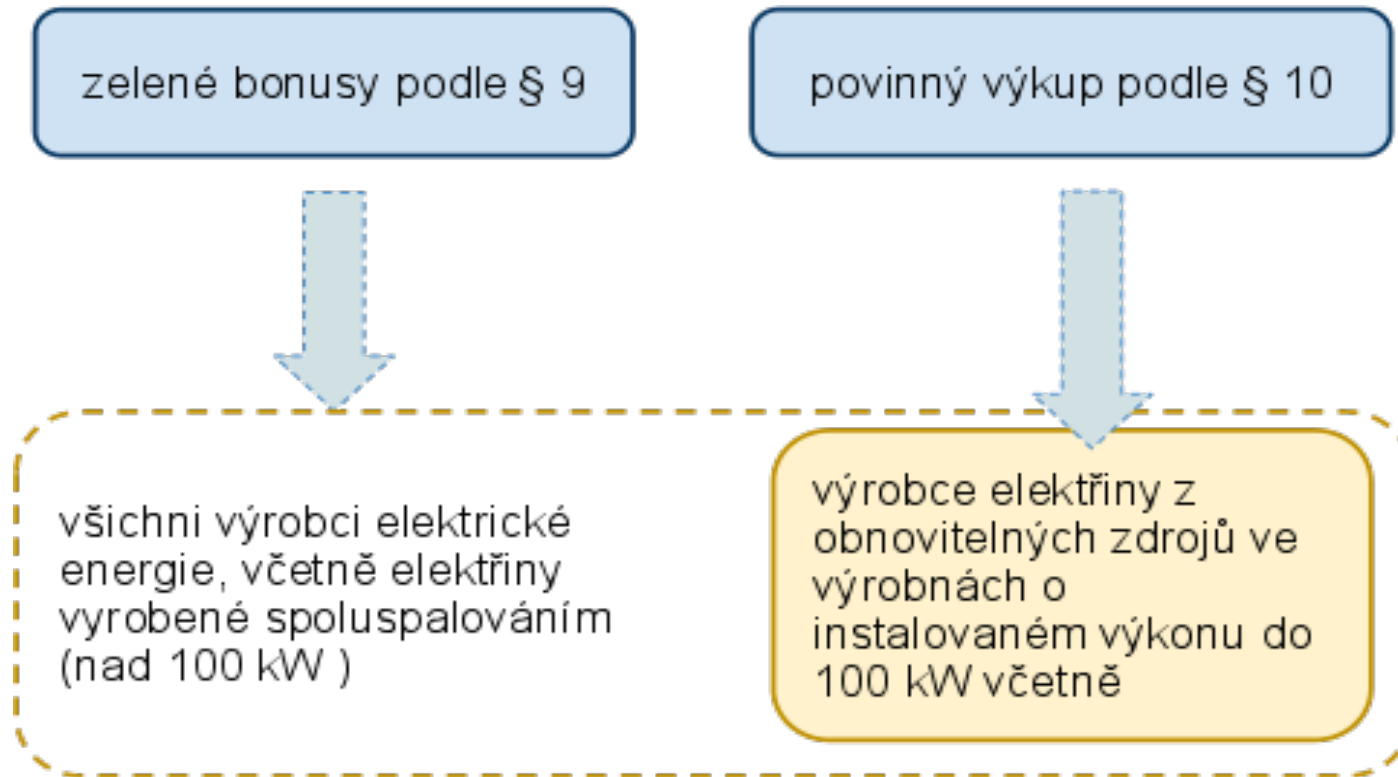


## Zákon o podporovaných zdrojích energie III.



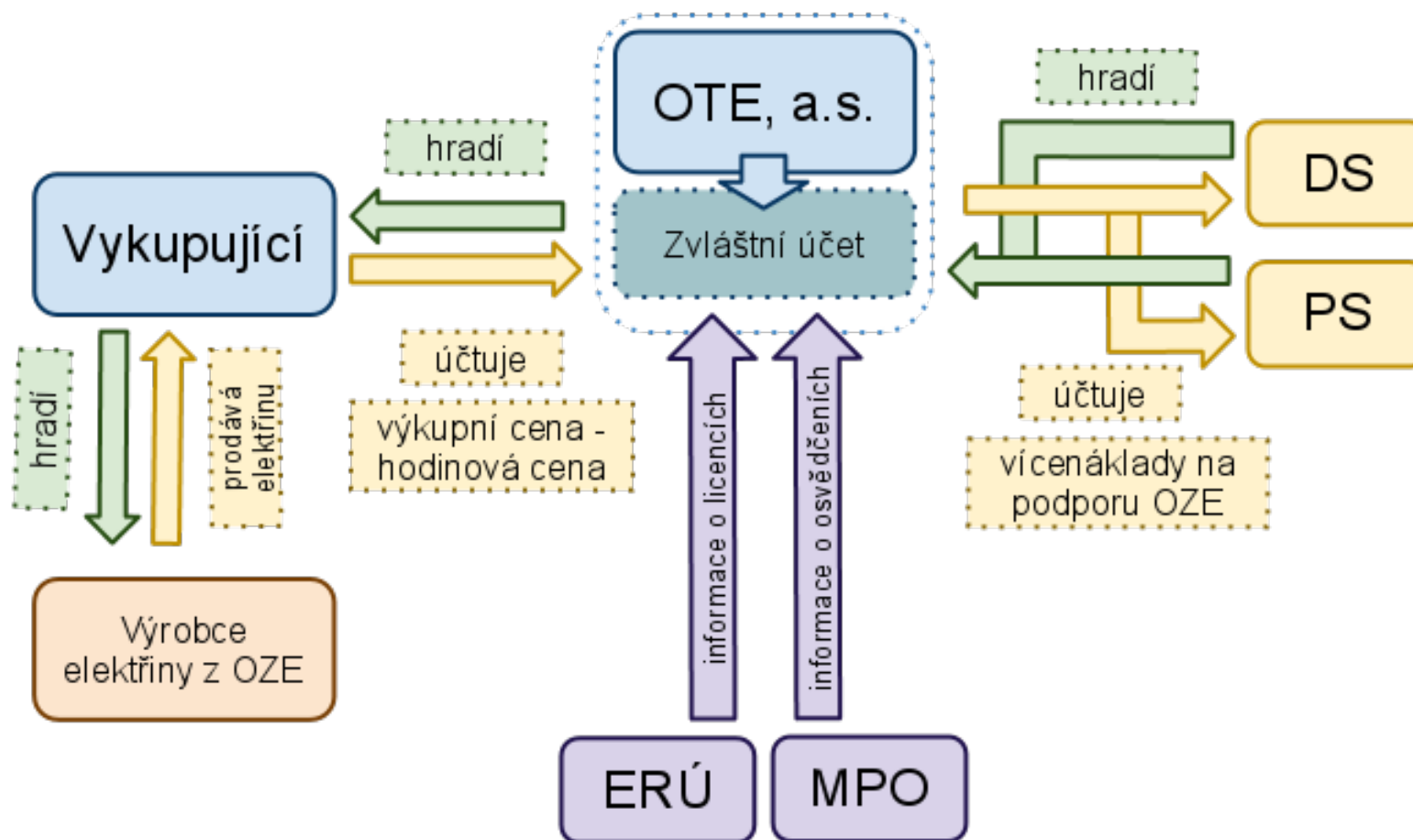
- podpora se vztahuje na výrobu elektřiny z OZE ve výrobnách připojených do ES přímo nebo prostřednictvím odběrného místa nebo prostřednictvím jiné výroby připojené k ES
- podpora výroby elektřiny z OZE může být stanovena odlišně s ohledem na druh, umístění a velikost výroby
- podpora se vztahuje pouze na výrobu elektřiny ve výrobnách splňujících minimální účinnost užití energie
- podpora u solárních elektráren se vztahuje pouze na výroby umístěné na střešní konstrukci nebo na obvodové zdi budovy
- v případě, že pro daný druh OZE již bylo dosaženo hodnoty předpokládané výroby stanovené v Národním akčním plánu, nemusí stanovit Úřad pro následující období podporu

# Výkupní ceny a zelené bonusy



- forma lze změnit k 1. lednu následujícího roku
- zvolenou formu registruje výrobce prostřednictvím vykupujícího nebo povinně vykupujícího, a nebo přímo v systému OTE

# Výkupní ceny



# Zelené bonusy I.



Zelený bonus má roční a hodinový režim

## Výrobce:

- může prodat vyrobenou elektřinu, nebo obchodníkovi
- pokud vyrobenou elektřinu sám spotřebovat, uhradí zelené bonusy operátor trh

## Operátor trhu:

- uhradí výrobcí zelený bonus

## Obchodník/ povinně vykupující:

- přebírá odpovědnost za odchylku

## Zelené bonusy II.

forma zeleného bonusu

roční

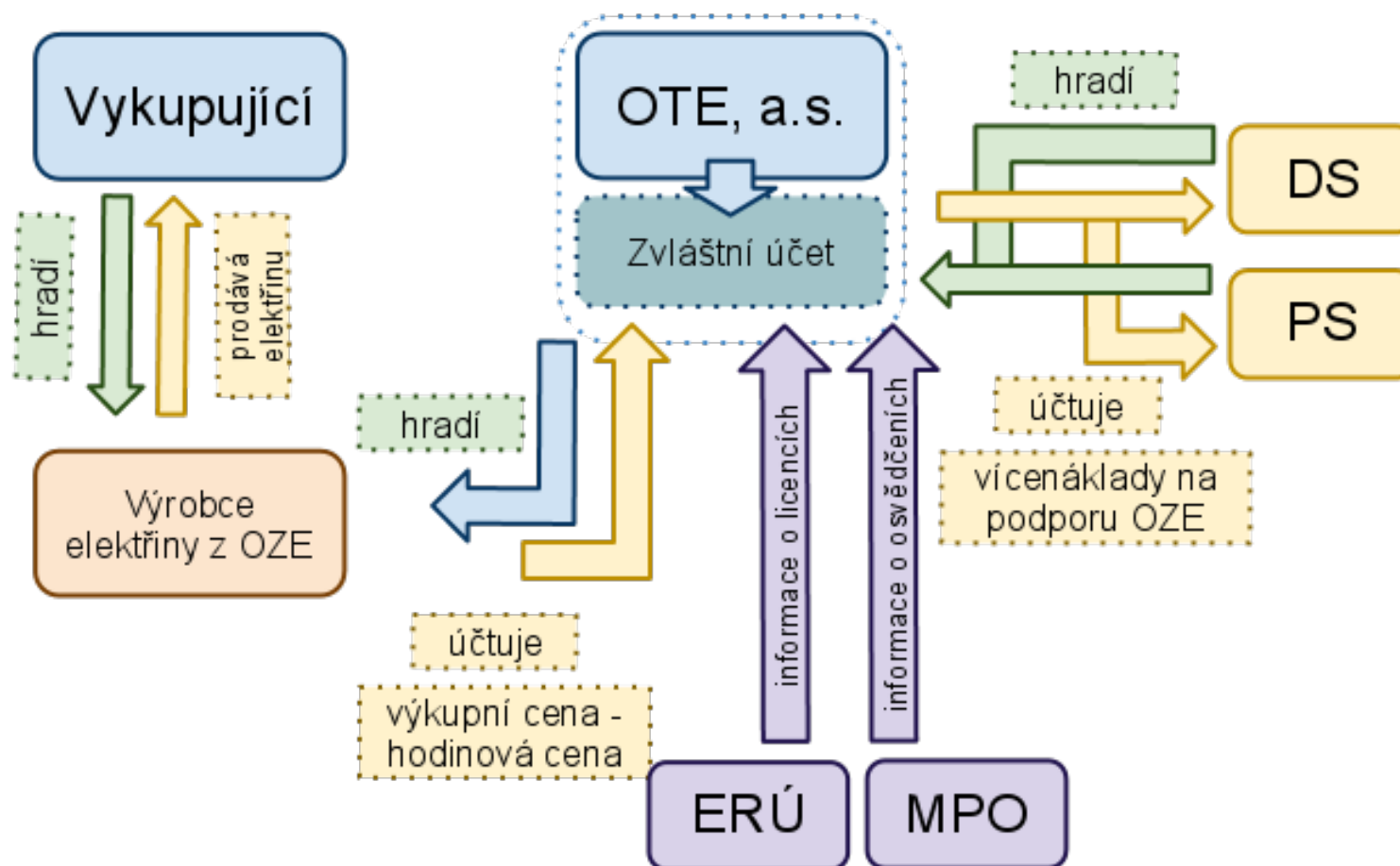
hodinový

výrobní s  
instalovaným  
výkonem do  
100 kW  
včetně

vysokoúčinné  
kombinované  
výroby elektřiny  
a tepla a  
druhotných  
zdrojů

a) výrobní s  
instalovaným  
výkonem vyšším  
než 100 kW  
b) veškeré větrné  
elektrárny

# Zelené bonusy



**Děkuji Vám za pozornost**